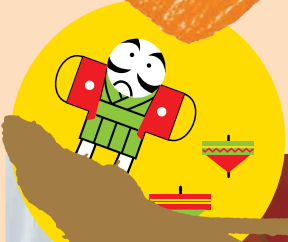




# 社協だより

令和6年1月1日 発行



社会福祉法人仁和福祉会 小山保育園 お餅つき

社会福祉法人つよし会 つよし学園 門松づくり



## トピックス

- ❖ 会長年頭あいさつ、フクちゃんあこがれの人…………… P 2
- ❖ 赤い羽根共同募金助成団体ありがとうメッセージ
- ❖ **特集** こども宅食事業「日南っこ宅食」…………… P 3
- ❖ 飢肥地区福祉推進員等研修会、サロン研修会、フクちゃんまつりのお知らせ… P 4
- ❖ ボランティアセンターだより…………… P 5
- ❖ 家族介護教室の案内、日本赤十字社講習会の案内等…………… P 6
- ❖ 香典返し、一般寄付、指定寄付…………… P 7
- ❖ 無料弁護士相談、社協の相談窓口…………… P 8





謹んで新年のごあいさつを申し上げます

日南市社会福祉協議会 会長

川添 利喜夫

新年あけましておめでとうございます。皆様方には、お健やかに新春をお迎えのことと心よりお慶び申し上げます。

旧年中は、本会の運営並びに事業の推進に、ご支援とご協力を賜りありがとうございました。

新型コロナウイルス感染症が5類に移行し、3年ぶりに行動制限が解除になり、多くのイベントが開催されるなど、社会経済活動が活発に動き出した年でした。

自治会や民生委員・児童委員、福祉推進員など多岐にわたる団体が連携して、見守り活動や世代を超えた交流が増え、地域のつながりが一層深まったように思います。

また、社協の事業に賛同いただき、「ボランティア活動がしたい」「寄付をしたい」「食品を提供したい」と言う多くの声が寄せられました。

その支え合い・助け合いの一つひとつが、『ふだんのくらしをしあわせにする』地域福祉の原点であります。大変心強くお礼を申し上げます。

急速な少子高齢化の進展や社会情勢の変容等、様々な要因による生活課題や複雑多様化するニーズに、福祉・教育・就労など、様々な角度から、きめ細やかな支援が求められます。

市民の皆様や関係機関・団体との連携・協働を基本に、本会が培ってきた地域とのつながりを大切に、皆様に頼られ、期待されるよう、適切な支援・地域福祉の推進に取り組んでまいります。

本年も、変わらぬお力添えを賜りますようお願いいたします。皆様にとりまして幸多き年となりますようご祈念申し上げます、新年のごあいさつといたします。

令和六年元旦



フクちゃん

# あこがれの人 No. 57

よし うち かず こ  
吉浦 和子 さん



このコーナーでは、ボランティア活動や地域福祉活動のリーダー、福祉の支援活動をされている方を紹介しています。

今回紹介するのは、日南市社会福祉施設等連絡会加盟法人の社会福祉法人大樹会、南風の丘デイサービスにて看護師をされている吉浦 和子（よしうち かずこ）さんです。

## 笑顔の場所になれますように

看護師時代に外来で病院に訪れる高齢者の方や認知症の方と接している内に、高齢者福祉の方に興味が湧き、今の職場で働き始めました。「おはようございます。」笑顔と声かけから一日が始まり、デイサービスに勤務し、当たり前前を当たり前前に丁寧に行えるようになりました。利用者の皆様にとって笑い合える居心地のいいデイサービスを目指して、利用者様や仲間と共に頑張っていこうと思います。



～ご協力いただいた募金は、日南市民のみなさまに喜ばれています～

# 赤い羽根共同募金



## おもちゃ病院にちなん様よりありがとうメッセージ

黒潮環境センターの廃棄おもちゃを、リサイクルおもちゃとして多数再生することができ、抽選会を通じて、たくさんの希望者へ提供することができました。

皆様からの寄付金は、これらの活動に必要な部品などの購入資金として大切に活用させていただきました。

これからも、おもちゃの修理を通じて物を大切にする心を育む取組みを続けていきたいと思っております。

共同募金からの助成をいただきありがとうございました。



ありがとう!



## 特集 こども宅食事業「日南っ子宅食」 食材提供にご協力いただいている事業所・個人の紹介 Vol.6 谷口醸造株式会社



### Q1 提供のきっかけを教えてください

これまで、小学生の工場見学の受け入れや学校給食に関わっておりました。そんな中、「日南っ子宅食」のことを伺い、子どもたちや子育て世帯の方々のためになればと思い協力を始めました。



### Q2 提供品を教えてください

2か月に1度、360mlの醤油「太陽」を提供しています。

### Q3 こどもたちや市民の方々へのメッセージ

商品名「太陽」はみんなが平等に恩恵を受け、欠かせない存在、ということで祖父の代につけた名前です。

いつも当たり前、そばにいてくれる太陽のように、この醤油も受け取っていただいた皆様の身近な醤油になってもらえたらと思います。

「太陽」のほかに「宇宙」「新世界」などがあります、言葉のスケールが大きくなるごとに濃さも甘みも増してきます。ほかにも、薄口しょうゆの「木星」も作っています。今年で創業90年、今後ともよろしく願いいたします。



## あなたも食材の寄付で社会貢献しませんか？

### ◆特に必要なもの…お米

### ◆配送日…毎月第3木曜日

◆寄付の方法…まずは、電話連絡をしてください。提供できる月だけの寄付でも構いません。食材を届けていただくことが困難な場合は、取りに伺います。

日南っ子（ひなっこ）宅食では、企業や団体・個人の方々から、“食材”の寄付をいただき、必要とする子育て世帯に提供させていただきます。

日南っ子宅食利用の世帯が毎月増えており、食材の更なる確保が必要となっています。ご寄付のご検討いただける場合は、日南市社会福祉協議会(Tel.23-1191)までご連絡ください。

ご不明な点は、お気軽にお問合せください。



飡肥地区社協の役員さんが手書きでタイトルを書いてくれたよ♪



令和5年度

## 飡肥地区福祉推進員等研修会

日南市社会福祉協議会

飡肥地区社会福祉協議会

を開催しました  
令和5年11月29日(水)

飡肥地区福祉推進員等研修会を小村寿太郎記念館にて開催しました。

この研修会は、福祉推進員が地域での活動を円滑に行うことを目的に開催しています。飡肥地区の福祉推進員をはじめ、自治会長、民生委員児童委員など76名の方がご参加くださいました。たくさんのご参加ありがとうございました。



## サロン運営にすぐに役立つ研修会



日南市内3か所で、『ふれあいいきいきサロンレクリエーション研修会』を開催しました。

サロンの運営に携わる方々が、すぐに活かすことのできる内容のレクリエーションを「日南市レクリエーション協会」の先生方にご指導いただきました。

日南会場32人、北郷会場25人、南郷会場27人のご参加でした。サロンでお楽しみください。



### 「日南市福祉のまちづくり応援フェスティバル【愛称:フクちゃんまつり】」のお知らせ



「令和5年度日南市福祉のまちづくり応援フェスティバル【愛称:フクちゃんまつり】」は、例年3月に開催しておりますが、開催時期やイベントの内容を見直しておりますので、今年3月は開催いたしません。

詳細が決まりましたら、随時お知らせいたします。皆様のご理解とご協力をお願いいたします。



# ボランティアセンターからの お知らせ

日南市ボランティアセンター 日南市社会福祉協議会内  
TEL 23-1191 FAX 27-3533



福祉共育とは、学校や地域で福祉について、ともにまなび・ともにあゆみ・ともに考える取り組みのことで、地区社会福祉協議会や地区福祉推進協議会で研修や会議を行い、学校では、福祉体験、講話などを通じて「福祉共育」の取り組みを推進しています。



手話体験



視覚障がい体験



高齢者疑似体験



車いす体験



❖福祉共育に関する相談・お問い合わせは ボランティアセンターまで❖

## ハンディキャップ体験指導員養成講座 受講生募集中!

### ハンディキャップ体験指導員とは…

学校や地域からの依頼により開催されるハンディキャップ体験（車いす体験・視覚障がい体験・高齢者疑似体験等）の指導を行っていただきます。

令和5年度の受講生を下記の内容で募集します。

お申し込み・詳細については、下記申込先までお問い合わせください。



○日 程 令和6年2月1日(木) 13時～16時 ※基本的に2日完結の講座ですが、受講人数によっては  
令和6年2月2日(金) 10時～15時 1日完結で時間変更となる可能性があります

○会 場 日南市生涯学習センターまなびピア(日南市木山2-4-44)

○受 講 料 無 料

○必要経費 ボランティア活動保険未加入の方は、保険に加入していただきます。  
保険料350円。

○申込締切 令和6年1月19日(金)

○申 込 先 日南市社会福祉協議会 日南市ボランティアセンター

TEL 0987-23-1191 FAX 0987-27-3533





# 家族介護教室のご案内

地域包括支援センターでは、高齢者を介護するご家族の方や介護に関心のある方を対象に、介護技術や知識を習得するための教室を開催しています。

今年度は、『認知症』をテーマに、身近な困りごとなどの例をあげて、対応の方法など講義いただく予定です。教室に参加された方同士で情報を交換したり、状況を話し合ったりする場もありますので、お気軽にお越しください。

開催日時	時間	場所	申込先（各地区包括支援センター）
令和6年1月10日	14:00～	まなびピア 2階 会議室2	東地区地域包括支援センター(23-6099)
令和6年2月14日	15:00	餂肥公民館 2階 大会議室	北地区地域包括支援センター(25-0408)



## <申込方法・申込締切・申込先>

※開催日1週間前までに、各地区包括支援センターに電話で申し込みをしてください。

※申込み受付時間 月～金（祝日除く） 8:30～17:15

## 日赤の国際活動

日赤では、世界中の災害や紛争、病気などに苦しむ人々を救うため、世界最大の赤十字のネットワークを活かして、緊急時の救援や復興支援、予防活動に取り組んでいます。



イスラエル・ガザでの救援活動



## 現在受付中の救援金

イスラエル・ガザ人道危機救援金	令和6年1月31日(水)まで
中東人道危機救援金	令和6年3月31日(金)まで
Bangladesh 南部避難民救援金	令和6年3月31日(金)まで
アフガニスタン人道危機救援金	令和6年3月31日(金)まで
ウクライナ人道危機救援金	令和6年3月31日(金)まで
地域を指定しない海外救援金	随時



## 各種赤十字講習会の案内

### 令和5年度講習会開催日

	救急法基礎講習会	救急員養成講習会	幼児安全法短期講習会
	9時～15時	9時～17時	10時～12時
1月			28(日)
2月	4(日)	4、11、25(日)	
3月			24(日)

お問い合わせ先

日本赤十字社宮崎県支部 ☎0985-22-4045



台風、地震、大雨、洪水（警報）等で、講習会を延期または中止させていただく場合があります。ご理解とご協力をお願いいたします。

# 寄付者名

<ご寄付芳名(敬称略)>

掲載した内容については、ご本人の同意をいただいています。  
 なお、寄付内容(金額)については、掲載を希望されない場合「金一封」と掲載させていただきます。

皆様のご厚意にお礼申し上げます

## 香典返し

10月

寄付者	故人	故人の区名	寄付内容
西山尚志	西山幸男	瀬貝	金一封
四本喜士	四本ハルエ	瀬田尾	金一封
本田チェ	本田親史	園田	金一封
倉元正	倉元保正	上講	30,000円
田上ツネ子	酒井悟	大藤	金一封
杉富トシ子	杉富亨	星倉山瀬	金一封
宮川保	宮川ハル子	今町	10,000円
尾川美智代	中尾箕面里	中平野	10,000円
椎葉林子	椎葉昭孝	南平	金一封
河野守夫	河野トメ子	南平	金一封
渡辺利男	渡辺テルミ	中央区	金一封
井野祐一郎	井野祐夫	西町	金一封
菅野晶子	金丸信江	上毛吉田	金一封
菅野晶子	隈本ツギエ	上方	金一封
崎村多津子	崎村利正	中央町	30,000円
関屋真里子	濱田ハル子	上中村	金一封
谷口淳子	谷口強	風田	金一封

11月

寄付者	故人	故人の区名	寄付内容
迫田希	迫田綾子	風田	金一封
大嶋カツ子	大嶋正彦	上中村	30,000円
村 upper るみ	村上正行	酒谷3区	金一封
水元カズ子	水元博文	外浦	金一封
門川久子	門川基	中浦	20,000円
河野智津子	河野憲一	向原	金一封
谷宏仁	谷喜美子	下西	金一封
山崎啓子	山崎弘徳	仮屋講	20,000円
高橋孝江	長岡すみゑ	酒谷6区	金一封
山下恭文	山下クニ子	梅上	金一封
井福和子	井福薫	平山	金一封
中倉律子	中倉功二	下方	金一封
匿名	中萬義明	平山	金一封
佐藤益江	小玉花子	前鶴	金一封
井ヶ田善次	井ヶ田和子	新町	金一封
渡辺和子	渡辺利男	中央区	金一封
小田涼子	小田信一	川下	10,000円
安田早苗	安田英夫	通水	金一封
山本幸市	山本次男	大堂津2区	金一封
生津文康	生津淑子	今町	10,000円
山口純一	山口タカ	瀬西	金一封
末永寿美子	末永照和	十文字	金一封



株式会社 谷口重機建設 様

いただいたご寄付は  
 大切に使用させていただきます。

ありがとう  
 ございました



## 一般寄付・指定寄付

個人・団体名	寄付内容
㈱谷口重機建設 代表取締役 長松紘士	1,000,000円
㈱坂元林業 代表取締役 坂元次徳	500,000円
匿名	30,000円
コルディアール日南農園 スタッフ、サポーター 一同	金一封
EY日南農園メンバー	金一封



## 有料広告のご案内！

### ■申し込み方法

広告掲載申込書にて本会に申込をお願いいたします。(先着順に希望掲載月を決定します。)

### ■掲載料

A4サイズ 1/8 5,000円  
A4サイズ 1/4 10,000円

### ■お問合せ先

日南市社会福祉協議会／総務課  
☎23-1191



## 社協会員募集中！

### ◆会費は何に使われるの？

各地域の福祉推進組織への福祉活動費の助成や、地域福祉活動全般の企画・運営に大切に使用させていただきます。



### ◆会員の種類と金額

法人会員	年額1口	3,000円
団体会員	年額1口	2,000円
賛助会員	年額1口	1,000円

## お知らせ

ひとりで悩まないでだれかに相談してみませんか？

## 無料弁護士相談

秘密  
厳守

法律に関する問題の解決に向けて、弁護士による相談です。

### ■相談会場・相談日（予約日）

#### 本所

相談日	予約日
1月12日(金)	1月9日(火)
1月26日(金)	1月23日(火)
2月2日(金)	1月30日(火)
2月16日(金)	2月13日(火)
3月1日(金)	2月27日(火)

#### 北郷支所

相談日	予約日
3月15日(金)	3月12日(火)

#### 南郷支所

相談日	予約日
R6.1月～3月の法律相談は実施しません。	

### ■相談できる方

日南市内にお住まいの方が対象です。

### ■相談の定員と予約方法 **定員は6名です。**

相談を希望される方は、予約日の午前10時から本所・各支所において電話で受け付けます。定員になり次第締切ります。

### ■相談予約にあたって

予約日は電話が混み合い話し中になることがあります。

また、内容によっては相談に応じられない場合もありますので、予めご了承下さい。

無料弁護士相談の予約・お問い合わせは…



本所 ☎23-1174  
北郷支所 ☎55-2161  
南郷支所 ☎64-3270

## 社協の相談窓口・お問合せ

相談  
無料  
秘密  
厳守

### ■日南市生活自立サポートセンター ☎31-1152

生活資金、仕事、健康、家族のことなど、生活に関する様々な問題を解決して自立したい方を支援します。

### ■日南市障がい相談支援事業所「すみれ」 ☎23-1191

障がいのある方の福祉に関する相談に応じ、必要な情報の提供、助言や援助を行います。

### ■日南市中央地区地域包括支援センター ☎22-3301

要介護認定や介護サービスの利用に関することなど、お気軽にご相談下さい。